

Heveller

Wohnen in Berlin
Leben an der Havel

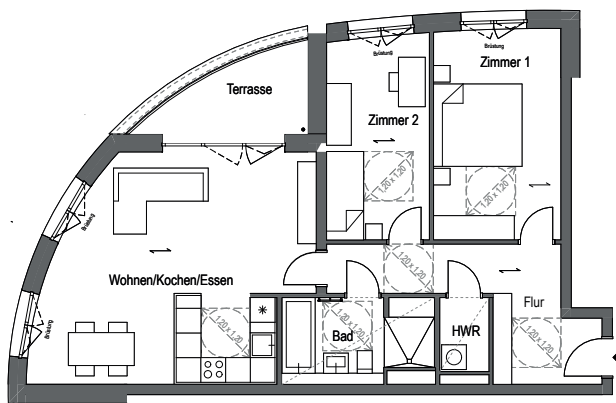


BESUCHEN SIE UNSERE MUSTERWOHNUNG

Jede Wohnung eine Wohnwelt

Im Berliner Stadtteil Spandau, direkt am Ufer der Havel gelegen, entsteht das großartige Quartier Speicher-Ballett – geschaffen für das Leben und Wohnen im Morgen. Ein wunderbarer Ort – harmonisch eingebettet in das Quartier – ist das Neubauprojekt „Heveller“.

Hier finden Menschen ein Zuhause, die Vollkommenheit suchen: Architektur, die begeistert. Eine Ausstattung, die Maßstäbe setzt. Eine Lage, die alles bietet: Natur, Wasser, Ruhe – und pulsierendes Hauptstadtleben. Lassen Sie sich begeistern – bis ins kleinste Detail.



Gut durchdacht perfekt gemacht

- 1- bis 3-Zimmer-Wohnungen
- Wohnflächen von ca. 36,73 m² bis ca. 131,45 m²
- Balkon, Loggia, Dachterrasse oder Terrasse mit privatem Garten
- Design-Vinyl-Boden in exklusiver Eiche-Holzoptik
- hochwertige Bodenfliesen in Bädern, WCs und Hauswirtschaftsräumen
- 1- bis 2-Zimmer-Wohnungen mit hellen Einbauküchen inkl. Marken-Geräten (Cerankochfeld, Heißluft-Backofen, Dunstabzugshaube, Kühlschrank mit Gefrierfach, Geschirrspülmaschine, Edelstahlspüle mit Armatur)
- stilvolle Bäder mit bodengleicher Dusche und/oder Badewanne; weiße Marken-Sanitäreobjekte (wandhängendes Tiefspül-WC, Waschtisch, verchromte Armaturen)
- Fernwärme, Fußbodenheizung, Handtuchheizkörper im Bad/Duschbad
- Wände und Decken matt weiß gestrichen
- Sonnenschutzverglasung
- Farb-Video-Türsprechanlage
- Aufzug in alle Etagen
- bequem parken in der Tiefgarage
- Fahrradstellplätze im Innen- und Außen-Bereich
- Anschluss an das Glasfasernetz
- autofreie Außen- und Gartenanlagen im Quartier

Interesse?

Wir freuen uns auf Sie!



BUWOG Immobilien Treuhand GmbH
Vermietung
E-Mail: heveller@buwog.com

www.heveller.buwog.com

Objektnummer: 3201.31930.0208

Ort 13585 Berlin
Straße Parkstraße 23
Etage 4. OG

Wohnung Etagenwohnung mit Terrasse
Zimmer 3
Wohnfläche ca. 87,29 m²

Grundmiete monatlich 1.709,07 EUR
Betriebskosten monatlich 174,57 EUR
Heizkosten monatlich 130,93 EUR

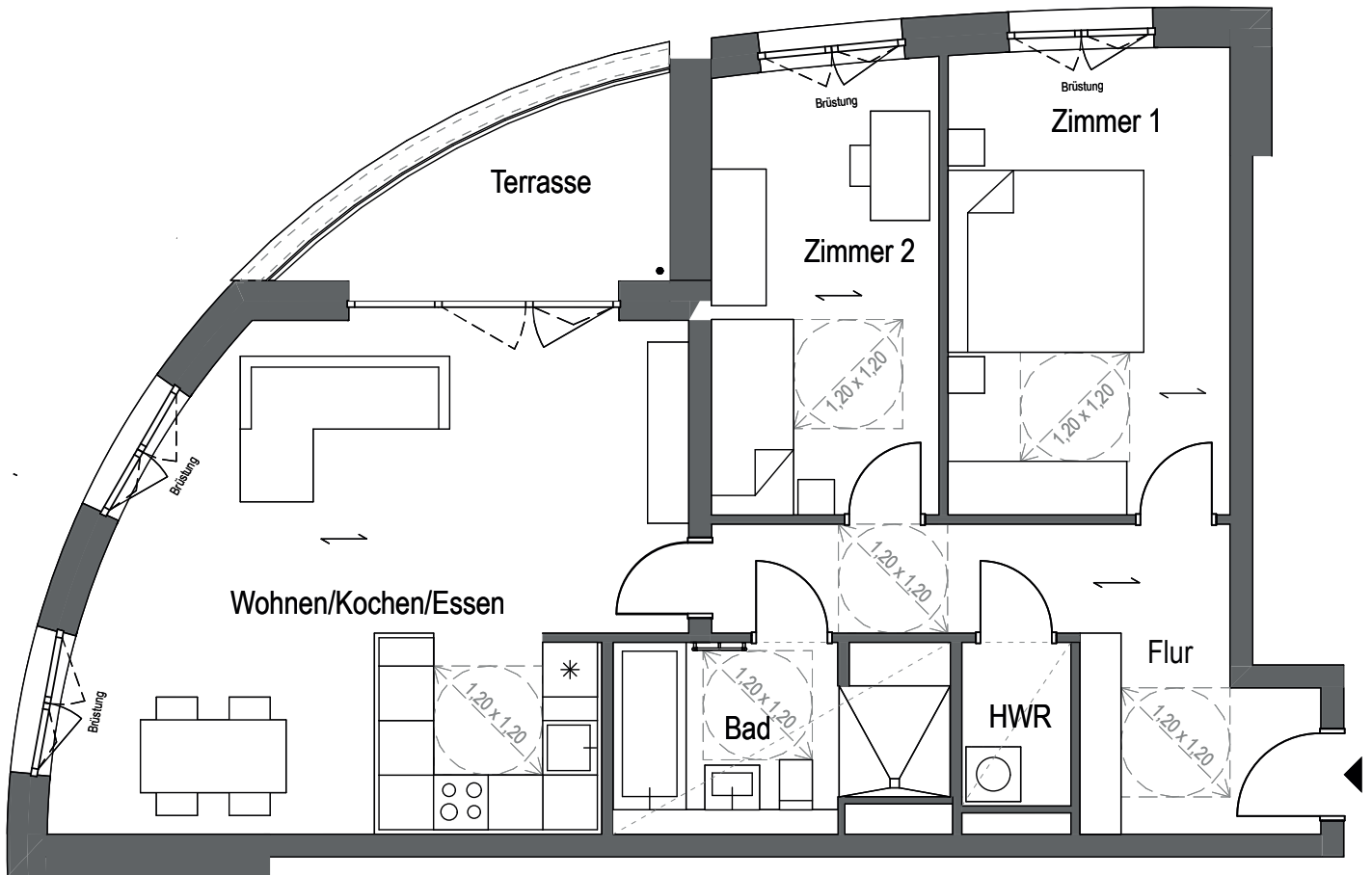
Gesamtmiete monatlich 2.014,57 EUR

Alle Angaben ohne Gewähr/Abbildung kann abweichen

zzgl. Mietsicherheit

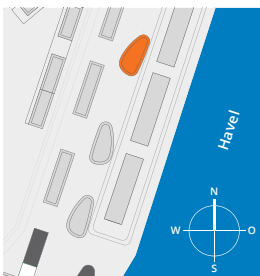
BUWOG

www.buwog-immobilientreuhand.de

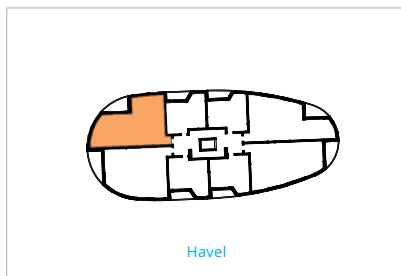


Alle Angaben ohne Gewähr/Abbildung kann abweichen

Lage im Projekt



Lage im Gebäude



BUWOG

www.buwog-immobilientreuhand.de